


 Acque pulite

 Uso industriale

※ Elettropompe per uso industriale



CAMPO DELLE PRESTAZIONI

- Portata fino a **50 l/min** (3.0 m³/h)
- Prevalenza fino a **95 m**

UTILIZZI E INSTALLAZIONI

Sono consigliate per pompare **acqua pulita** senza particelle abrasive e liquidi chimicamente non aggressivi per i materiali costituenti la pompa.

Le caratteristiche idrauliche di queste pompe, unite alla compattezza e alle dimensioni ridotte, ne consigliano l'uso in campo industriale in chiller, apparecchiature di condizionamento, raffreddamento o alimentazione caldaie.

CORPO POMPA

Il **corpo pompa** è stampato in **ottone CW617N** che costituisce una garanzia contro la formazione di ruggine e ossidazione.

LIMITI D'IMPIEGO

- Altezza d'aspirazione manometrica fino a **8 m**
- Temperatura del liquido da **-10 °C** fino a **+90 °C**
- Temperatura ambiente da **-10 °C** fino a **+40 °C**
- Pressione massima nel corpo pompa **10 bar**

ESECUZIONI A RICHIESTA

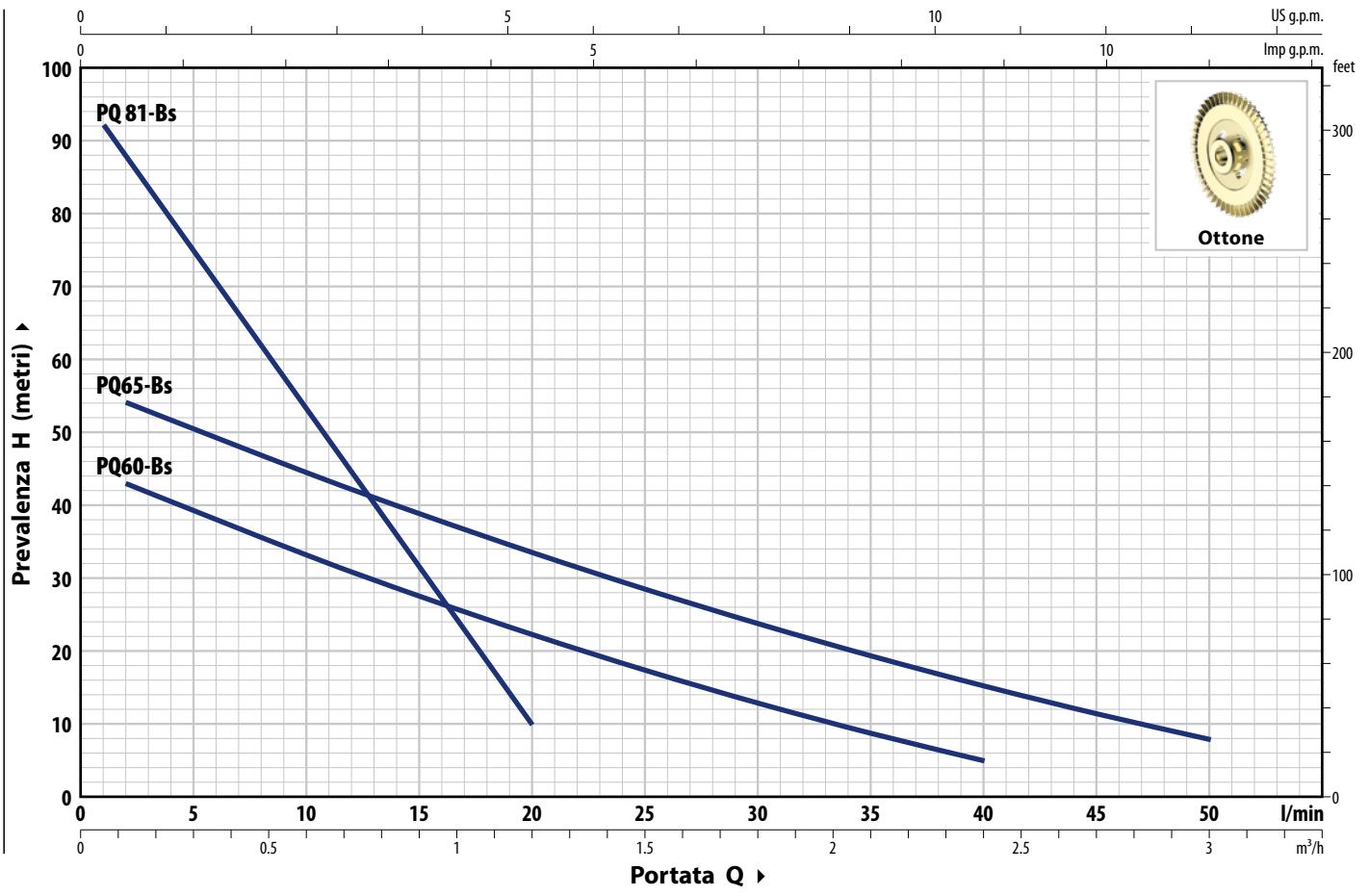
- ※ Tenuta meccanica speciale
- ※ Grado di protezione IP 55 (solo per PQ81-Bs e PQ65-Bs)
- ※ Altre tensioni o frequenza a 60 Hz

BREVETTI - MARCHI - MODELLI

- Lanterna: brevetto n° IT1243605
- Modello comunitario n° 009068877-0001

CURVE E DATI DI PRESTAZIONE - HS=0 m

50 Hz



TIPO		POTENZA (P ₂)		1~	3~	Q	m ³ /h															
Monofase	Trifase	kW	HP				0	0.06	0.12	0.3	0.6	0.9	1.2	1.5	1.8	2.1	2.4	2.7	3.0			
							0	1	2	5	10	15	20	25	30	35	40	45	50			
PQm 60-Bs	PQ 60-Bs	0.30	0.40				45.5	-	43	39	33	27.5	22.3	17.4	12.9	8.8	5					
✳ PQm 65-Bs	PQ 65-Bs	0.55	0.75	IE2	IE3	H metri	56.5	-	54	50	44.5	39	33.5	28.5	23.8	19.4	15.3	11.5	8			
PQm 81-Bs	PQ 81-Bs	0.55	0.75				95	92	87.5	75	53	31.5	10									

Q = Portata H = Prevalenza manometrica totale HS = Altezza di aspirazione

Tolleranza delle curve di prestazione secondo EN ISO 9906 Grado 3B.

ASSORBIMENTI

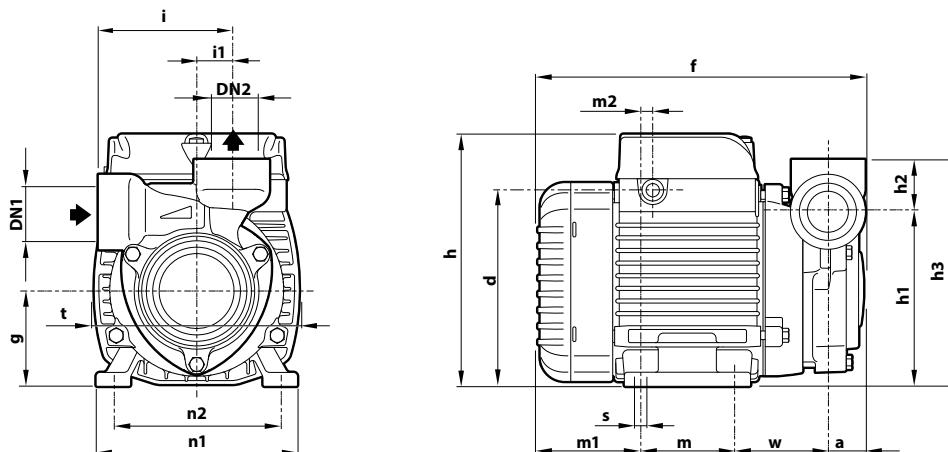
TIPO	TENSIONE
Monofase	230 V
PQm 60-Bs	2.3 A
PQm 65-Bs	3.7 A
PQm 81-Bs	3.5 A

TIPO	TENSIONE	
Trifase	230 V - Δ	400 V - 人
PQ 60-Bs	2.0 A	1.15 A
PQ 65-Bs	2.9 A	1.7 A
PQ 81-Bs	2.4 A	1.4 A

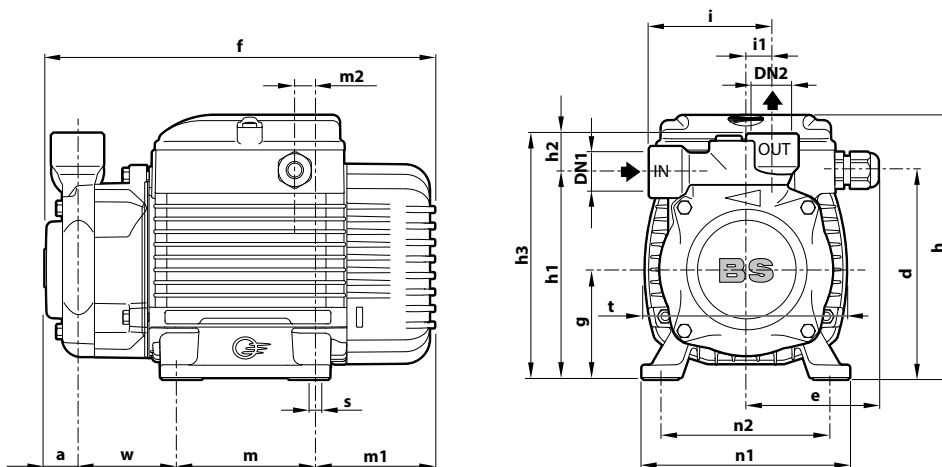
PQ-Bs

DIMENSIONI E PESI

PQ 60-Bs



PQ 65-Bs – PQ 81-Bs



TIPO		BOCCHIE		DIMENSIONI mm																	kg				
Monofase	Trifase	DN1	DN2	a	d	e	f	g	h	h1	h2	h3	i	i1	m	m1	m2	n1	n2	t	w	s	1~	3~	
PQm 60-Bs	PQ 60-Bs	3/4"	3/4"	21.5	112	-	192	56	145.5	101		131			55	62	8	116		118			5.0	5.0	
PQm 65-Bs	PQ 65-Bs			24		226				108		30	138		76	20				100		53.5		7	7.0
PQm 81-Bs	PQ 81-Bs	1/2"	1/2"	18	119.5	76.5	223	63	153	119	22	141	71	15	80	69	8.5	120		117		55		6.9	6.9

PALLETTIZZAZIONE

TIPO		PER GROUPAGE
Monofase	Trifase	n° pompe
PQm 60-Bs	PQ 60-Bs	238
PQm 65-Bs	PQ 65-Bs	216
PQm 81-Bs	PQ 81-Bs	160

CARATTERISTICHE COSTRUTTIVE

1 Corpo pompa	Ottone, provvisto di bocche filettate ISO 228/1	
2 Lanterna	Alluminio con coperchio in Ottone con funzione di rasamento frontale antibloccaggio (brevettata)	
3 Girante	Ottone, del tipo a palette periferiche radiali	
4 Tenuta meccanica	Tipo	Materiali
	ST1-12	Carburo di silicio / Grafite / NBR
5 Albero motore	Acciaio inox AISI 431	
6 Motore elettrico	<p>PQm-Bs: monofase 230 V - 50 Hz con salvamotore termico incorporato nell'avvolgimento. PQ-Bs: trifase 230/40 V - 50 Hz</p> <p>※ Le elettropompe sono equipaggiate con motori ad alto rendimento (IEC 60034-30-1) classe IE2 per modelli monofase classe IE3 per modelli trifase</p> <ul style="list-style-type: none"> - Servizio continuo S1 - Isolamento: classe F - Protezione: IP X4 	

